

# Tvirtinimo profilis ortakiams

TPU



## Aprašymas

TPU profilis naudojamas tvirtinimui vėdinimo sistemos ortakiams, komunikacijoms ir kitiems elementams. Profiliai prisukami su sriegtais strypais prie lubų ar kitų laikančiųjų konstrukcinių elementų. Su šiais profiliais galima paruošti laikančiąsias įvairias konstrukcijas pastato viduje. Tvirtinimo profilis pagamintas iš cinkuoto plieno lakšto su cinko kiekiu 200-275 g/m<sup>2</sup> - korozijos klasė C2-M/C3-L pagal LST EN ISO 12944 standartą.

## Užsakymo kodas

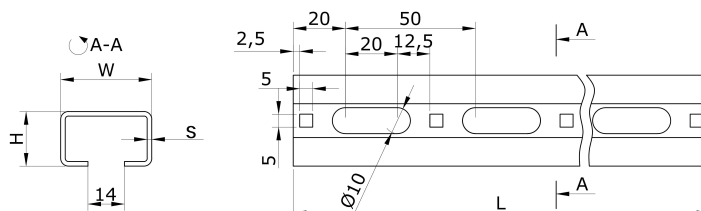
TPU35-21-2,0

Gaminys

Matmenys

Pvz.: TPU35-21-2,0 – pagamintas iš cinkuoto lakštinio plieno U profilis 2,0 mm storio, WxH – 35x21 mm.

## Matmenys

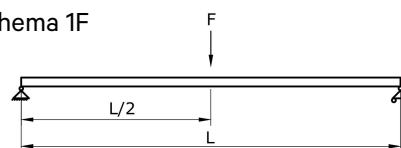


Tipas	W [mm]	H [mm]	S [mm]	L [mm]	Masė [kg/m]
TPU35-21-2,0	35	21	2,0	2000	1,2

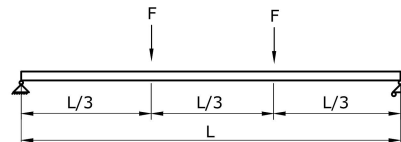
## Techniniai duomenys

Atstumas tarp kabinimo atramų L [mm]	Leistina apkrovimo jėga F [N], prie skirtingų apkrovimo schemų			
	Schema 1F	Schema 2F	Schema 3F	Schema q
400	1880	1120	800	3050
600	845	495	355	1350
800	475	280	199	750
1000	300	180	125	480
1400	150	90	65	250
1600	115	70	50	190
1800	92	55	39	160
2000	74	45	34	130

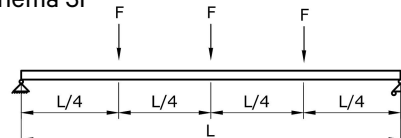
Apkrovimo schema 1F



Apkrovimo schema 2F



Apkrovimo schema 3F



Apkrovimo schema q

