

# Veržlė jungtis

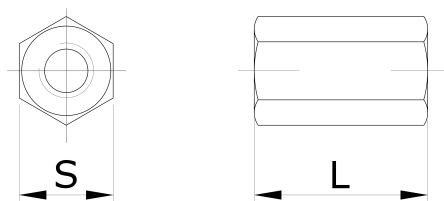
VJ



## Aprašymas

Veržlė jungtis naudojama sujungti du sriegto strypo galus. Jungiant reikia išlaikyti vienodą įsukimo gylį, kad pasiekti didžiausią sriegio laikymo jėgą. Jungtis naudojama tuomet kai neužtenka pakabinti sistemos ant ištisinio 2m ar 3 m sriegto strypo. Veržlė jungtis pagaminta iš plieno ir padengta cinku.

## Matmenys



Tipas	Ød [mm]	L [mm]	Masė [kg/100 vnt.]	Leistina apkrova [kN]
VJ8	8	24	1,71	15

## Užsakymo kodas

VJ8

Gaminys